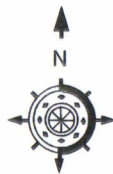
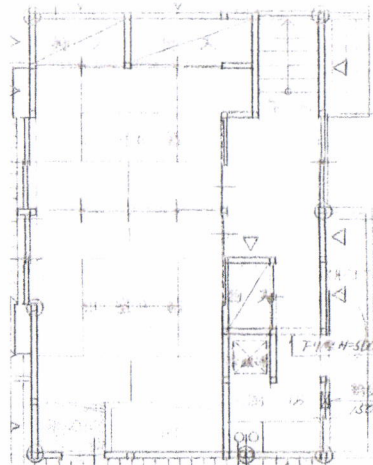


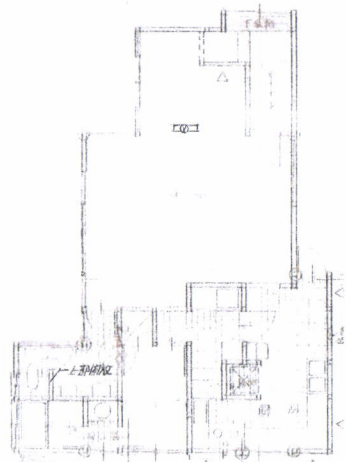
売店舗



☆南桜井駅北に徒歩2分
 ☆平成18年1月 懐石料理店に全面改装



2階



1階

図面と現況に相違がある場合には現況優先とします。

物件種目	売店舗		
最寄駅	南桜井		
間取タイプ			
価格	2,800万円		
物件所在地	埼玉県春日部市米島1186番地139		
交通	南桜井駅(アーバンパークライン) 最寄駅よりの距離 徒歩2分		
土地面積	126.44m² 他に私道面積		
建物	構造・規模	木造瓦葺2階建	
	面積	延べ	108.09m ²
間取内訳			
土地権利	所有権	地目	宅地
都市計画	市街化区域	用途地域	近隣商業地域
建ぺい率	80%	容積率	200%
他の法令上の制限	準防火地域		
築年月	昭和61年7月	駐車場	近隣にあり
現況	営業中	引渡日	相談
道路幅員	西18.5m(公道) 北4m(私道)	接道状況(角地・間口)	北西角地
設備	東京電力、公営水道、本下水、都市ガス		
備考	◎ 南桜井駅周辺地区 地区計画 ◎ 瑕疵担保免責 ◎		

現地案内図



埼玉県知事(11)第6620号

有限会社

染谷商事

社団法人

埼玉県宅地建物協会

www.tc-someya.com

〒344-0115 埼玉県春日部市1198-3

☎ 048-746-2200

FAX: 048-747-0070

■ 取引態様 ■ 手数料 ■ 情報公開日