

コミュニティ・そめや 2009 5月度・イベントのご案内

○パソコン教室

一般的なパソコン教室とは違って、皆様のパソコンに関するお悩みやお困り、又はトラブルの方は是非お気軽にご参加ください。

- 実施日と概要 ○時間：13:00~16:00 ○講習料：3,000円
 - ①5月16日(土)：CD・DVDのコピーや保存の仕方とラベル作成
 - ②5月23日(土)：フォトショップエレメンツで写真加工講習
 - ③5月31日(日)：スキャナーでOCR(文書読み取り)講習
- ご自分のパソコンをご持参ください。

●パソコンなんでも無料相談会実施日

①5月14日(木) ②5月21日(木) ③5月28日(木)
○時間：10:00~14:30 ○無料です

◇場 所：染谷商事2階第2会議室にて

○税の無料相談会

税理士には、税理士法により「守秘義務」が課されており、将来にわたってあなたの相談内容を他に漏らすことはありません。安心してご相談ください。お待ちしております。

- 相談日：5月9日(土) ○時 間：13:00~16:00
- 税理士：喜古 米治(喜古米治税理士事務所)
- 内 容：何でもお気軽にご相談ください。
- 相談料：無料です。 ○場 所：染谷商事1階会議室。
- 申 込：事前にお申込みいただくか、当日直接お越しください。
※お電話でのご相談もOKです。

○お菓子教室「シフォンの日」

おから、豆乳、旬の野菜、果物を使った身体にやさしいお菓子教室です。

- 実施日：5月17日(日) ○時 間：14:00~16:00
- 講習料：2,000円
- 講 師：吉田 雅美(リ・デザイン料理研究家)
- 内 容：「おからロールシフォンケーキ」
シフォンの生地を使う事で一層ふわふわなロールケーキが出来上がります。お好みでフルーツを入れたり、デコレートしたりとお子さんのおやつにもぴったりです。

○場 所：染谷商事2階第3会議室にて ○持ち物：エプロン
○申 込：材料準備のため事前にお申込みください。
→染谷商事048-746-2200まで。

○ガーデニング教室

花育活動の一環として親子で母の日の「フラワーバスケット」を作る教室を開催致します。

- 実施日：5月9日(土)
- 時 間：午前11:00~12:00
- 内 容：親子で可愛いバスケットを作りましょう。
- 講 師：奥村 君枝(コナガレン主宰)
- 参加費：500円
- 場 所：染谷商事敷地内にて。
- 持ち物：エプロン
- 申 込：染谷商事048-746-2200 10名[先着順に受け付け致します。お早めにお申し込み下さい。]
- ※裏面もご覧下さい!

リフォームしたいが・費用が?・リフォームローンのご活用!

▼リフォームローンをご存知ですか?
リフォームをお考えのお施主様。今、どの様にリフォームしようか具体的に決められ悩まれておりませんか。何となくリフォームしなきゃと思っ
ている方も多いと思われま
す。家の傷んでいる部分は、
目で見える部分と解らない
部分が多数あります。「ちょ
っとお金がないから」「ご自
宅のリフォームプランでお手
持ち資金がオーバーしてしま
う」そんな貴方にご希望のリ
フォーム造りを月々のご返済
計画にて達成できます。これ
がリフォームローンです。弊
社では、タカラリフォームロ
ーンにてお客様のリフォーム
のサポートをさせて頂いてお
ります。

タカラオリジナルのリフォー
ムローンは、流し台メーカー
タカラとオリコが構成したロ
ーンです。手続き簡単、対応
が早く工事対象が幅広い(水
廻り以外の工事についても一
部タカラ商品ご利用によつて
可能です)商品です。
固定金利実質年率3.85% 15
年リフォームローン用紙(申
し込みその他複雑な証明書
等不要です)リフォームは
是非そめやにお任せ下さ
い。詳細については、お問
い合わせください。
※担当↓建築部まで。



200万円	100万円	80万円	30万円
5年/60回払い(手数料率10.0934%) 1回目支払額 42,468 円 2回目以降 36,600 円 お支払合計 2,201,868 円	5年/60回払い(手数料率10.0934%) 1回目支払額 21,234 円 2回目以降 18,300 円 お支払合計 1,100,934 円	2年/24回払い(手数料率4.0596%) 1回目支払額 36,676 円 2回目以降 34,600 円 お支払合計 832,476 円	2年/24回払い(手数料率4.0596%) 1回目支払額 13,178 円 2回目以降 13,000 円 お支払合計 312,178 円
10年/120回払い(手数料率20.6405%) 1回目支払額 20,910 円 2回目以降 20,100 円 お支払合計 2,412,810 円	10年/120回払い(手数料率20.6405%) 1回目支払額 16,495 円 2回目以降 10,000 円 お支払合計 1,206,405 円	3年/36回払い(手数料率6.0462%) 1回目支払額 25,869 円 2回目以降 23,500 円 お支払合計 848,369 円	3年/36回払い(手数料率6.0462%) 1回目支払額 10,138 円 2回目以降 9,800 円 お支払合計 318,138 円
15年/180回払い(手数料率31.7948%) 1回目支払額 22,496 円 2回目以降 14,600 円 お支払合計 2,635,896 円	15年/180回払い(手数料率31.7948%) 1回目支払額 11,248 円 2回目以降 7,300 円 お支払合計 1,317,948 円	5年/60回払い(手数料率10.0934%) 1回目支払額 19,347 円 2回目以降 14,600 円 お支払合計 880,747 円	5年/60回払い(手数料率10.0934%) 1回目支払額 5,780 円 2回目以降 5,500 円 お支払合計 330,280 円

○タカラリフォームローン
お支払い例

そめやだより ⑧

染谷グループ 染谷材木店&染谷商事

ペットリフォーム関連の雑誌進呈致します!

リフォーム関連雑誌「住まいのレシビ」と「WOOF」をご来店の方にもれなくご進呈致します。

愛犬家の皆様!
ペットに優しい安心リフォームをお望みの方は、お気軽にご相談ください。お待ちしております。

2009年5月7日発行第7号
発行：染谷商事広報部
発行責任者：染谷貴子

人の道

- ・忘れてはならないもの⇒恩義
- ・捨ててはならないもの⇒義理
- ・人に与えたいもの ⇒人情
- ・繰り返してはならないもの⇒過失
- ・通してはならないもの⇒我意
- ・笑ってはならないもの⇒人の失敗
- ・聞いてはならないもの⇒人の秘密
- ・お金では買えないもの⇒信用

※染谷商事の精神は「人の道」です

事前確定届出給与に関する届出書

Q 当社は、提出期限内に所轄税務署に対し「事前確定届出給与に関する届出書」を提出しています。このうち甲役員に対しては業績不振の責任をとるといふかたちで当該届出書の記載額よりも減額した金額を支給しました。その他の役員に対しては届出書に記載した全額通りに支給しております。この場合において、甲役員に支払った役員給与は損金の額に算入できなくなると考えられますが、甲役員以外の記載額通りに支給した他の役員に係る役員給与についても損金の額に算入できなくなるのでしょうか。

A 「事前確定届出給与に関する届出書」の記載額と同額を支給した甲役員以外の他の役員に係る役員給与については、法人税法第34条第1項第2号に該当し、損金算入することができません。法人税法第34条第1項第2号では、「その役員の職務につき所定の時期に確定額を支給する旨の定めに基づいて支給する給与」と規定しており、個々の役員に係る給与について規定していませんから、甲役員(「その役員」)以外の他の役員に対する給与に影響を与えるものとはなっておりません。したがって、甲役員に対して届出書の記載額と異なる金額の役員給与を支給したとしても、それを理由に、甲役員以外の他の役員に対して支給した役員給与が損金算入になることはありません。届出書の提出期限は原則として株主総会等によりその決議をした日(決議日が職務執行開始日後のときはその開始日)から1月を経過する日とその会計期間開始の日から4月を経過する日のいずれか早い日となります。

(喜古税理士事務所より抜粋)

⑦ ガーテニングミニ便り

春の寄せ植え作りのポイント

新緑の若葉が美しい五月、私はこの新緑の芽吹きが大好きです。草花の一番多く出回るこの時期、寄せ植えをより魅力的に見せるポイントを3つにまとめてみました。

- 1 主役の花か、樹木を選ぶ
- 2 主役を引き立てる、脇役の色のお花を入れる
- 3 グリーン(カラーリーフ)を入れる

このグリーンを入れることで、寄せ植えに色々な表情が作れます。

そして、この三つのポイントを意識しながら、奥に高い植物、手前に低い植物の順に植えます。またこの際、立ち上がる、広がる、さがるをイメージしながら植えます。カラーリーフにはたくさん種類があり、斑入り、シルバー、銅葉、色、質感、カタチも様々です。ご自分で、主役、脇役の植物とカラーリーフを組み合わせて創ってみてください。

(コンテナグリーン 主宰奥村君枝)



○4月18日春の寄せ植え講習会が行なわれました。

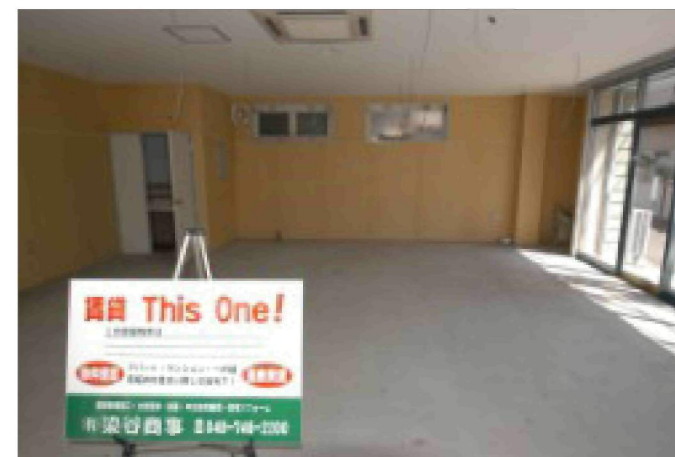
寄せ植えの販売・レンタル・講習会
www.container-green.com
千葉県野田市尾崎1-3-0812
TEL・FAX 04-7129-8711

○弊社では、土地・中古住宅・貸家・アパート等の物件を求めています。お気軽にご相談ください。

賃地 春日部	賃料 130,000円
物件概要	
所在地	春日部市西金野井
交通	東武野田線南桜井駅徒歩25分
面積	292.34坪(966.44㎡)
用途地域	第二種低層住居専用地域
現況	更地
引渡日	相談
接道状況	6m公道に開口21m接道
設備	水道引き込み有
契約期間	2年
取引形態	媒介



賃店舗 南桜井	1階13万円・2階10万円
物件概要	
所在地	春日部市米島
交通	東武野田線・南桜井駅 徒歩約3分
賃貸条件	礼金1か月・敷金2か月・管理費5,000円
用途地域	近隣商業地域
駐車場	近隣に有
物件名・構造	染谷第三ビル・鉄骨造3階建(1F2F部分)
接道状況	町道6mと4mに接面
本体設備	東京電力、公営水道、都市ガス
各戸設備	トイレ・エアコン・照明・電話設置可
使用面積	1F・72.19㎡ 2F・65.82㎡



5月のおすすりめ物件情報!



コミュニティ・そめや 2009 貸教室・貸会議室のご案内

- 貸教室・貸会議室の内容**
- 第1会議室 (30名まで)
広さ: 80.51㎡ 1時間1,500円
 - 第2会議室 (20名まで)
広さ: 31.68㎡ 1時間1,000円
 - 第3会議室 (10名まで)
広さ: 25.20㎡ 1時間1,000円
- ◇お申込み: 染谷商事まで。
◇ホームページに詳細があります。

有料広告
お問合せ
「月刊「そめやだより」」の掲載
ご希望の方は、左記までお申込み
お問合せください。
○染谷商事広報部 電話048-796-2200

パソコンでお困りの個人や会社の方へ!

パソコンの修理・パソコンの初期設定・周辺機器の設定及び接続・パソコンや周辺機器の購入アドバイス及びメーカー修理申込みの代行・インターネット関連すべての設置接続環境の構築・その他アプリケーションソフトの操作方法のアドバイス・お困りのすべてに対応サポートいたします。

- サポート体制: 出張及び遠隔操作によるサポート体制。
- サポート会員: 年間サポート会員制度です。
 - ①Aコース→年間15,000円・アプリケーションソフトのサポートは含みません。
 - ②Bコース→年間25,000円・アプリケーションソフトのサポートは含みます。
- 出張の場合: 交通費がかかります。その他はかかりません。
 - ※車の場合は距離により1000円~3000円がかかります。
- 期間限定受付: お申込期間は、5月7日~21日、10:00~12:00と13:00~17:00
- お問合せ・申込み方法: TEL048-796-8123 FAX020-4664-0721 info@ts-plaza.com
- 会社名: トータルサポートぶらざ 代表 宇野修。(春日部市大場)

※常識では考えられないサポート会員制度です。何度出張や遠隔操作によるサポートには、費用がかかりません。お早め!

○無料公開講演会のお知らせ!

緑茶とガン予防~生活習慣病の観点から~
講演者: 小國伊太郎 (浜松大学教授・農学博士)

法人会 (社団法人春日部法人会)活動につきましては、平素よりご協力頂きまして、ありがとうございます。さて、上記のテーマにて記念講演会を開催いたしますので、どなた様も奮ってご参加下さいませご案内いたします。

— 記 —

- 開催日時: 平成21年5月26日(火)14:00~15:30
- 会場: 春日部市民文化会館小ホール
- 一般参加者歓迎! (定員350名 先着順)
- 参加者には、「花の苗」をプレゼント!
- お申込み先: 社団法人春日部法人会事務局
TEL048-761-3551 FAX048-752-8244

有料広告
Ad