

コミュニティ・そめや Part1 12月度・イベントのご案内

○税の無料相談会

税理士には、税理士法により「守秘義務」が課されており、将来にわたりあなたの相談内容を他に漏らすことはありません。安心してご相談ください。お待ちしております。

○相談日：12月12日(土) ○時間：13:00~16:00

○税理士：喜古 米治(喜古米治税理士事務所)

○内容：何でもお気軽にご相談ください。

○相談料：無料です。 ○場所：染谷商事1階会議室。

○申込：事前にお申込みいただくか、当日直接お越しください。

※お電話での相談もOKです。



○お菓子教室「シフォンの日」

おから、豆乳、旬の野菜、果物を使った身体にやさしいお菓子教室です。

○実施日：12月20日(日) ○時間：14:00~16:00

○講習料：2,000円

○講師：吉田 雅美(リ・デザイン料理研究家)

○内容：「大人のクリスマスケーキ」ガトーショコラ風。

○場所：染谷商事2階第3会議室にて ○持ち物：エプロン

○申込：材料準備のため事前にお申込みください。

→染谷商事048-746-2200まで。



11月20日のシフォン教室風景です。
参加者は8人でした。

○南桜井リ・デザインセミナー

女性は美しくなる!

○第2回開催日⇒2009年12月19日(土)

○時間⇒13:00~15:00

○場所⇒コミュニティそめや

○参加費⇒2,000円(一人) #1講座

○講座内容⇒あなたの顔を探しましょう。

あなたは顔をもらったままにいませんか?



ザビエル鈴木

○冬の寄せ植え講習会 第3弾

クリスマスとお正月を彩る寄せ植え講習会。

○実施日：12月17日(木)

○時間：①午前11:00~ ②午後14:00~

○内容：普段よりちょっと豪華な寄せ植えで2度楽しみましょう。

○講師：奥村 君枝(コンテカグリーン主宰)

○持ち物：エプロン ○講習料¥4,500(材料費込み)

○申込：染谷商事 048-746-2200

10名[好評につき、お早めにお申し込みください。]

○場所：染谷商事駐車場にて

※当日は、御自分で持ちこまれた鉢に合ったレイアウトもアドバイス致します。また、草花、鉢の販売も致しますので是非お立ち寄り下さい。

○弊社では、土地・中古住宅・貸家・アパート等の物件を求めています。お気軽にご相談ください。

南桜井駅周辺まちづくり協議会設立記念 —三上於菟吉『百萬両秘聞』上映会のご案内—

南桜井駅周辺で都市計画道路が整備されつつある中、商業振興の活性化と交通環境改善による“にぎわいと交流のあるまちづくり”に寄与するために南桜井駅周辺まちづくり協議会が8月25日に設立されました。

このたび、協議会の設立を記念して庄和ゆかりの昭和初期の超人気小説家、三上於菟吉の『百萬両秘聞』を下記の通り上映します。この作品は『雪之丞変化』と並ぶ彼の最高傑作で、生まれ故郷の宝珠花を舞台に、百萬両の謎をめぐる攻防を描いた時代劇サスペンスです。この上映会では、無声映画に活動弁士の解説を収録した貴重な活弁トーキー版を使用します。

賑わいと交流のあるまちづくりを目指して活動を始めた協議会にご支援、ご協力のほど宜しくお願いします。貴重な上映会ですのでお誘い合わせの上、是非ご参加下さい。なお、お申し込みは不要ですので、直接会場へお越し下さい。

■日時：12月23日(祝) 午後2:00~4:00(1:30開場)

■会場：正風館大ホール

■参加費：500円(当日会場でお支払下さい)

■上映作品：百萬両秘聞(1927年、製作=マキノプロダクション、監督=牧野省三、主演=嵐長三郎)

主催 南桜井駅周辺まちづくり協議会

事務局 庄和商工会 〒344-0112 春日部市西金野井256 TEL 048-746-0611

お問合せ先 株式会社コミュニティ・ディベロップメント・パートナーズ TEL 050-3004-1951

○南桜井駅周辺まちづくり協議会に弊社も応援しております!



無垢の木と自然素材の健康注文住宅完成!
本物の木の家が好きな方にとって無垢材・自然素材住宅「そりや、健康に暮らせる家に住みたいけれど...」お金をかけなくても、自分に合った健康に暮らせる家がほしい!この度春日部市西金野井作ノ内地区へご依頼者様より弊社へ住まいのご注文を頂きました。写真完成写真です。おかげさまで創業一世紀材木屋とつくる無垢の住まいいかがでしょうか。

○最近の新築物件



2009年12月3日発行第15号
発行：染谷商事広報部
発行責任者：染谷貴子

少額繰延資産の判定

問 当社の所属する同業者団体に対して、会館建設負担金30万円(繰延資産に該当)を当期と翌期の2年間にわたり2回の分割払いで15万円ずつ支払うことになりました。この場合、少額繰延資産20万円未満の判定は支払いごとに判定すればよろしいのでしょうか。

答 支出金額が20万円未満の少額繰延資産については、支出時の損金の額に算入することができですが、この金額判定は、ひとつの設置計画につき支出する金額(分割払いの場合)は支出時の見積支出金額の合計額により判定します。

よって、本問の場合には、合計金額が30万円ですので少額繰延資産に該当せず、15万円をそれぞれ償却することとなります。また、期間がおおむね3年以内の分割払いの場合、その総額を未払金に計上して償却することも認められています。

(喜古税理士事務所より抜粋)

税の無料相談会

12月12日(土) 13時~16時

有限会社 染谷商事

www.tc-someya.com

〒344-0115 埼玉県春日部市米島1198-3

TEL 048-746-2200

FAX 048-747-0070

※定休日：毎週水曜日と第2、4日曜日



コミュニティ・そめや Part1 12月度・イベントのご案内

○税の無料相談会

税理士には、税理士法により「守秘義務」が課されており、将来にわたりあなたの相談内容を他に漏らすことはありません。安心してご相談ください。お待ちしております。

○相談日：12月12日(土) ○時間：13:00~16:00

○税理士：喜古 米治(喜古米治税理士事務所)

○内容：何でもお気軽にご相談ください。

○相談料：無料です。 ○場所：染谷商事1階会議室。

○申込：事前にお申込みいただくか、当日直接お越しください。

※お電話でのご相談もOKです。



○お菓子教室「シフォンの日」

おから、豆乳、旬の野菜、果物を使った身体にやさしいお菓子教室です。

○実施日：12月20日(日) ○時間：14:00~16:00

○講習料：2,000円

○講師：吉田 雅美(リ・デザイン料理研究家)

○内容：「大人のクリスマスケーキ」ガトーショコラ風。

○場所：染谷商事2階第3会議室にて ○持ち物：エプロン

○申込：材料準備のため事前にお申込みください。

→染谷商事048-746-2200まで。



11月20日のシフォン教室風景です。
参加者は8人でした。

○南桜井リ・デザインセミナー

女性は美しくなる!

○第2回開催日⇒2009年12月19日(土)

○時間⇒13:00~15:00

○場所⇒コミュニティそめや

○参加費⇒2,000円(一人) #1講座

○講座内容⇒あなたの顔を探しましょう。

あなたは顔をもらったままにいませんか?



ザビエル鈴木

○冬の寄せ植え講習会 第3弾

クリスマスとお正月を彩る寄せ植え講習会。

○実施日：12月17日(木)

○時間：①午前11:00~ ②午後14:00~

○内容：普段よりちょっと豪華な寄せ植えで2度楽しみましょう。

○講師：奥村 君枝(コンテカグリーン主宰)

○持ち物：エプロン ○講習料¥4,500(材料費込み)

○申込：染谷商事 048-746-2200

10名[好評につき、お早めにお申し込みください。]

○場所：染谷商事駐車場にて

※当日は、御自分で持ちこまれた鉢に合ったレイアウトもアドバイス致します。また、草花、鉢の販売も致しますので是非お立ち寄り下さい。

○弊社では、土地・中古住宅・貸家・アパート等の物件を求めています。お気軽にご相談ください。

南桜井駅周辺まちづくり協議会設立記念 — 三上於菟吉『百萬両秘聞』上映会のご案内 —

南桜井駅周辺で都市計画道路が整備されつつある中、商業振興の活性化と交通環境改善による“にぎわいと交流のあるまちづくり”に寄与するために南桜井駅周辺まちづくり協議会が8月25日に設立されました。

このたび、協議会の設立を記念して庄和ゆかりの昭和初期の超人気小説家、三上於菟吉の『百萬両秘聞』を下記の通り上映します。この作品は『雪之丞変化』と並ぶ彼の最高傑作で、生まれ故郷の宝珠花を舞台に、百萬両の謎をめぐる攻防を描いた時代劇サスペンスです。この上映会では、無声映画に活動弁士の解説を収録した貴重な活弁トーキー版を使用します。

賑わいと交流のあるまちづくりを目指して活動を始めた協議会にご支援、ご協力のほど宜しくお願いします。貴重な上映会ですのでお誘い合わせの上、是非ご参加下さい。なお、お申し込みは不要ですので、直接会場へお越し下さい。

■日時：12月23日(祝) 午後2:00~4:00(1:30開場)

■会場：正風館大ホール

■参加費：500円(当日会場でお支払下さい)

■上映作品：百萬両秘聞(1927年、製作=マキノプロダクション、監督=牧野省三、主演=嵐長三郎)

主催 南桜井駅周辺まちづくり協議会

事務局 庄和商工会 〒344-0112 春日部市西金野井256 TEL 048-746-0611

お問合せ先 株式会社コミュニティ・ディベロップメント・パートナーズ TEL 050-3004-1951

○南桜井駅周辺まちづくり協議会に弊社も応援しております!



無垢の木と自然素材の健康注文住宅完成!
本物の木の家が好きな方にとって無垢材・自然素材住宅「そりや、健康に暮らせる家に住みたいけれど...」お金をかけなくても、自分に合った健康に暮らせる家がほしい!この度春日部市西金野井作ノ内地区へご依頼者様より弊社へ住まいのご注文を頂きました。写真真は完成写真です。おかげさまで創業一世紀材木屋とつくる無垢の住まいいかがでしょうか。

○最近の新築物件



2009年12月3日発行第15号
発行：染谷商事広報部
発行責任者：染谷貴子

少額繰延資産の判定

問 当社の所属する同業者団体に對して、会館建設負担金30万円(繰延資産に該当)を当期と翌期の2年間にわたり2回の分割払いで15万円ずつ支払うことになりました。この場合、少額繰延資産20万円未満の判定は支払いごとに判定すればよろしいのでしょうか。

答 支出金額が20万円未満の少額繰延資産については、支出時の損金の額に算入することができますが、この金額判定は、ひとつの設置計画につき支出する金額(分割払いの場合)は支出時の見積支出金額の合計額により判定します。

よって、本問の場合には、合計金額が30万円ですので少額繰延資産に該当せず、15万円をそれぞれ償却することとなります。また、期間がおおむね3年以内の分割払いの場合、その総額を未払金に計上して償却することも認められています。

(喜古税理士事務所より抜粋)

喜古米治税理士による 税の無料相談会

12月12日(土) 13時~16時

有限会社 染谷商事

www.tc-someya.com

〒344-0115 埼玉県春日部市米島1198-3

TEL 048-746-2200

FAX 048-747-0070

※定休日：毎週水曜日と第2、4日曜日



14 ガーデニングミニ便り

この季節大量に出る落ち葉を利用して腐葉土を作ってみましょう。腐葉土は土づくりに欠かせないものです。腐葉土に適しているのはケヤキやクヌギなどの落葉樹の葉です。逆に、イチヨウや、樹脂の多い針葉樹/常緑樹の葉は向かないのとことです。

ほうきとビニール袋でそうじを兼ねて落葉を集めます。腐葉土を作る時には、まとまりやすく発酵しやすい、雨のあとの掃除の落葉を使うとより良いかもしれません。

注意するもの

腐葉土作りにチャレンジ

- ① 厚手のビニール袋を2/3くらいまで落ち葉を入れて、上からたっぷり水をかける。水の量は、落ち葉を握ったとき少し水が出るくらいにします。
- ② 手で落ち葉をギュッと押し込み、葉の水分を吸収させ、落ち葉の量がビニール袋の半分ぐらいになるまで圧縮します。
- ③ さらに落ち葉を加えて水をかける。落ち葉の量が増えてきたら、上から体重をかけて落ち葉をさらに小さくします。
- ④ ビニール袋いっぱいになったら口をしっかしめ、通気性をよくするために支柱などを使って直径1

- ⑤ cmぐらいの穴を十数ヶ所あけます。
 - ⑥ プロックをのせて一ヶ月半に一回、計2/3回切り返しを行います。五ヶ月ほどで腐葉土になります。
- ※切り返しとは・・・発酵を促進するために(一ヶ月半間隔で)落ち葉の上下をひっくり返すようにして、新鮮な空気を加え混ぜ合わせます。意外とかんたんに腐葉土が作れますので、ぜひチャレンジしてください。
- (コンテナグリーン主宰奥村君枝)

賃貸アパート

南桜井 3DK

賃料 **70,000円**

礼金**1**ヵ月・敷金**1**ヵ月

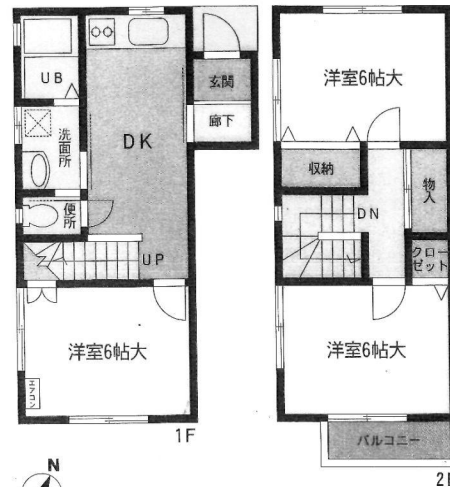
春日部市新宿新田327-226

東武野田線南桜井駅徒歩10分

建物名 齊藤ハイツB
構造・規模 木造2階建
使用部分面積 63.22㎡(19.125坪)
間取内訳 洋6大×3・DK 10.33㎡

築年月 平成18年9月 契約期間 2年
管理費等 2,000円/月
駐車場 有 1台付き(無料)
現況 空 入居日 即日

本体設備 プロパンガス
各戸設備 エアコン(台・洋式)・トイレユニットバス・給湯器・マドベアガラス
保険等 20,000円/2年間



※図面と現況が異なる場合は現況を優先させていただきます。

一戸建貸家 賃料 **65,000円**

春日部 物件概要

〇所在地 春日部市西金野井

〇交通 東武野田線南桜井駅徒歩15分

〇面積 54.23㎡

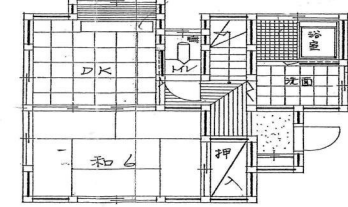
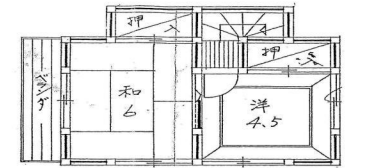
〇間取り 3DK

〇現況 空

〇入居日 即日

〇契約期間 2年

〇駐車場 一台あり(無料)



ペット相談可

東武野田線南桜井駅 徒歩9分

閑静な住宅街
☆実物便利☆
☆小学校近し☆
☆保育園近し☆

テラス 南桜井 2LDK

賃料 **65,000円**

礼金 **1**ヶ月 敷金 **1**ヶ月

埼玉県春日部市西金野井

東武野田線南桜井 駅

最寄駅よりの距離 バス 分徒歩 9分

建物名 **メドウ・ウエストベル**

構造・規模 地上 階地下 階所在階 階

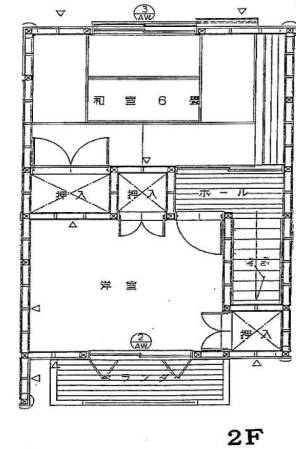
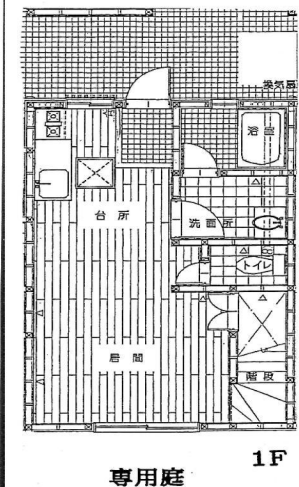
使用部分面積 ㎡

間取内訳 和6 洋6 LDK

築年月 契約期間 2年
管理費等 0円
駐車場 有(敷地内) 0円
現況 空 入居日 即日

本体設備
各戸設備

備考



コミュニティ・そめや 2009 貸教室・貸会議室のご案内

- ### 貸教室・貸会議室の内容
- 〇第1会議室 (30名まで)
広さ: 80.51㎡ 1時間1,500円
 - 〇第2会議室 (20名まで)
広さ: 31.68㎡ 1時間1,000円
 - 〇第3会議室 (10名まで)
広さ: 25.20㎡ 1時間1,000円
- ◇お申込み: 染谷商事まで。
◇ホームページに詳細があります。
www.tc-someya.com



コミュニティそめや・第2会議室

コミュニティ・そめや Part2 12月度・イベントのご案内

〇ぷらざパソコン教室

一般的なパソコン教室とは違って、皆様のパソコンに関するお悩みやお困り、又はトラブルの方は、是非お気軽にご参加ください。

- 〇講座日と内容→・12月12日(土)
- 〇時間: 13:00~16:00
- 〇講習料: 3,000円
- 〇ご自分のパソコンをご持参ください。
- ・インターネットの活用と筆まめ活用

Windows 7について
◇場所: 染谷商事2階第2会議室にて
*12月19日、10:30~14:30までパソコン無料相談会を行います。ご参加ください

染谷商事「駐マッパ」 駐車場「空情報」

駅周辺に空き駐車場ございます。お問い合わせください。

染谷商事TEL:048-746-2200まで。

「寄せ植え」の販売・講習会・フラワーギフト
ブログ <http://color-leef-garden.seesaa.net>
野田市尾崎1308-2
TEL/FAX 04-7129-8711

