

染谷グループ(染谷材木店&染谷商

そめやだより

染谷商事は、埼玉りそな銀行の隣でございます



2010年3月4日発行第18号
発行：染谷商事広報部
発行責任者：染谷貴子



今がチャンス！住宅版エコポイント！

お客様にわかりやすく、ていねいで、優しい対応ができる染谷商事です

染谷商事がお力になります！

最近注目を集めているエコポイントは環境省が推進している事業であり、「エコ・アクション・ポイント」の略称です。エコポイントは温暖化対策を狙って製造された商品を購入したり、環境保護を考慮したサービスを選ぶことにより発生するもので、料金に応じてポイントの数が決められています。このポイントが貯まると今度はそれを景品などに交換できるという仕組みになっています。その住宅版として、環境性能の高いエコ住宅の新築、エコ住宅へのリフォームに対してのエコポイント制度がスタートいたしました。

対象となるエコ住宅「新築」

省エネ法に基づく「トップランナー基準」相当の住宅

省エネ基準を満たす木造住宅
対象となるエコ住宅へのリフォーム工事「リフォーム」

窓の断熱改修(ガラスの交換、内窓追加取り付け*1、外窓交換*2)
*1 内窓の交換も含む *2 増改築に伴って新設されるものを含む

パリアフリー、屋根・天井又は床の断熱改修、段差解消、廊下幅等の拡張
又は、の工事はそれぞれポイントの対象となります。特に、の改修工事

については、または、のどちらかの改修工事とあわせて実施することでポイントの対象となります。

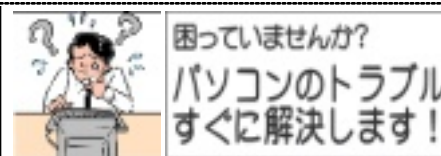
エコポイントの発行ポイント数

1、エコ住宅の新築
二戸あたり30万ポイント(30万円相当)

2、エコ住宅へのリフォーム
窓の断熱改修+ 外壁、屋根、天井又は床の断熱改修+ パリアフリー改修=

二戸あたり30万ポイントを上限(30万円相当上限)

弊社では、土地・中古住宅・貸家・アパート等の物件を求めています。
お気軽にご相談ください。



困っていませんか？
パソコンのトラブル
すぐに解決します！

パソコンのトラブル及びインターネットのトラブル等その他にご自宅までお伺いして解決をします。パソコン教室で講師をしております「トータルサポートぶらざ」様のご協力より、パソコンのサポートを行なうことになりました。原則はご家庭向けに行ないますが、法人様向けは「ぶらざ」様の本部が対応することになります。パソコンでお困りのときには、染谷商事までご連絡ください。

連絡先 染谷商事まで。
サポート担当 「トータルサポートぶらざ」の外川が担当いたします。
かかる費用 8,000円(技術料と出張料が含まれています。)
サポート地域 そめやだよりが新聞に入る地域とさせていただきます。
サポート範囲 メーカーに修理が必要なパソコンは対象外です。診断とアドバイスがサポートとなります。
その他 状況によってサポートの範囲が広がる場合は、ご相談と合意の上で行ないたいと思います。

染谷商事
www.tc-someya.com
〒344-0115 埼玉県春日部市米島1198-3
TEL 048-746-2200
FAX 048-747-0070
定休日：毎週水曜日と第2、4日曜日

コミュニティ・そめや 2010 3月度・イベントのご案内

パソコン教室

一般的なパソコン教室とは違って、皆様のパソコンに関するのお悩みやお困り、又はトラブルの方は、是非お気軽にご参加ください。

実施日と概要 時間：13:00~16:00 講習料：3,000円
ご自分のパソコンをご持参ください。

講座日と内容 3月13日(土)
・ICレコーダーの活用と便利なソフトについてその他

場所：染谷商事2階第2会議室にて

パソコンの無料相談

パソコンのことなら何でもご相談ください。

相談日：3月26日(金) 時間：10:30~14:00
対応者：トータルサポートぶらざ(宇野・菊也・外川)
場所：染谷商事2階第2会議室にて。

申込：事前にお申込みいただくか、当日直接お越しください。
お電話でのご相談もOKです。ご要望がございましたら出張で、ご自宅や会社等のパソコンやネット環境の診断も致します。
(1件に付出張技術料 8,000円)

税の無料相談会

税理士には、税理士法により「守秘義務」が課されており、将来にわたりあなたの相談内容を他に漏らすことはありません。安心してご相談ください。お待ちしております。

相談日：3月6日(土) 時間：13:00~16:00
税理士：喜古 米治(喜古米治税理士事務所)
内容：何でもお気軽にご相談ください。
相談料：無料です。 場所：染谷商事1階会議室

申込：事前にお申込みいただくか、当日直接お越しください。
お電話でのご相談もOKです。

お菓子教室「シフォンの

おから、豆乳、旬の野菜、果物を使った身体にやさしいお菓子教室です。

実施日：3月22日(月) 時間：14:00~16:00
講習料：2,000円

講師：吉田 雅美(リ・デザイン料理研究家)
内容：新スタートの季節にピッタリ!お祝い桜シフォン
場所：染谷商事2階第3会議室にて 持ち物：エプロン

申込：材料準備のため事前にお申込みください。
染谷商事048-746-2200まで。

南桜井リ・デザインセミナー

女性は美しくなる!

第1回開催日 2010年3月20日(土)
時間 13:00~15:00
場所 コミュニティそめや
参加費 2,000円(一人) 1講座
講座内容 第1回講座(3回講座で完結)

ザビエル鈴木 - 女性は美しくなる! -

税の知恵袋

確定申告のポイント

本年も所得税の確定申告の時期となりました。還付申告については既に一月から始めていますが、納付額のある人については、二月十六日から三月十五日までとなります。以下、平成二十一年分確定申告のポイントを整理してみます。

1 確定申告の対象者

確定申告をしなければならない人(主な例)

- 個人で事業を行っており納税額がある
- 不動産収入があり納税額がある
- 給与が年間二十万円を超える
- 二か所以上から給与をもらっている
- 同族会社の役員等で、その会社で不動産や事業資金を貸し付け、使用料・利息を受け取っている
- 平成二十一年中に土地等の譲渡があった
- 給与所得者で給与以外の所得金額が二十万円を超える

所得税の還付がつけられる人(主な例)

雑損控除、医療費控除、寄付金控除、当控除、住宅ローン控除を受ける人

2 平成二十一年分申告の留意点

主なものは次のとおりです。

(1) 住宅ローン控除

住宅の取得等をして平成二十一年から二十五年までの間に居住した場合の住宅ローン控除が見直されました。控除期間、住宅借入金などの年末残高の限度額と控除率、長期優良住宅を取得し居住した場合の控除期間、住宅借入金などの年末残高の限度額と控除率には、違いがあります。

(2) 自己資金による長期優良住宅の新築等の特別控除の創設

自己資金で長期優良住宅の新築または取得をし、平成二十三年十二月三十一日までに居住した場合、標準的な性能強化費用相当額(一、〇〇〇万円限度)の一〇%に相当する金額が、その年の所得税から控除されます。

(3) 既存住宅に自己資金で特定の改修工事をした場合の所得税額の特別控除の創設

自己資金で、一定の省エネ改修工事や一定のパリアフリー改修工事を行った場合、工事費用の一〇%(最高二〇万円)に相当する金額がその年の所得控除から控除されます。

この改正は、平成二十一年四月一日から二十二年十二月三十一日までの間に居住した住宅に適用されます。間に既存住宅の耐震改修をした場合の所得控除の特別控除について、地方公共団体などが耐震診断のみを補助している場合も含めるほか、補助金額の下限要件を撤廃し、適用対象区域を拡大するなど措置を講じたうえ、適用期限が五年延長されました。

この改正は、平成二十一年一月一日以後の耐震改修に適用されます。

(喜古税理士事務所より抜粋)

17 カーデニングミニ便り

春の日差しが明るく、庭の草花が徐々に動き出し、春の到来を感じる今日この頃です。今月は豊かな色彩とバラエティーに富んだ花の形が楽しめるクレマチスを紹介します。

魅力はなんと言っても花期が長く、害虫がつきにくいクレマチスを育てるポイント、花の種類(系統性)を知り剪定を行うことです。

三つの系統(咲き方)
 旧枝咲き 前年に伸びた枝に花芽をつけます。
 ハンシヨウ系 アーモンド系 シルボサ系
 ハンシヨウ系 アーモンド系 シルボサ系
 新枝咲き 今年伸びた新枝に花芽をつけます。四季咲き性が多く、剪定すると約2ヶ月後に再び開花します。
 インテグリアフォリア系 ピンチセテラ系など
 新旧両枝咲き 前年に伸びた枝に花芽をつけますが、今年伸びた枝にも花芽をつけます。
 フロリダ系など

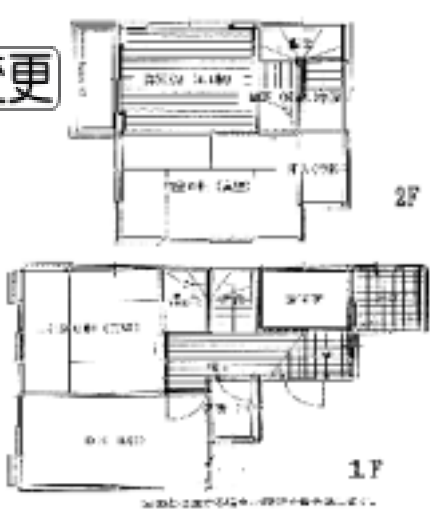
花の咲き方に合わせた冬場の3つの剪定方法
 旧枝咲き 弱剪定をします。

中古戸建 南桜井 3DK 価格変更

700 800万円

埼玉県春日部市西金野井
 東武野田線南桜井駅 徒歩15分
 100.71㎡ 延床面積 16.00㎡

1F 2F



中古戸建 南桜井駅 4LDK 価格変更

1680 1800万円

埼玉県春日部市西金野井
 1607-8
 東武野田線南桜井駅 徒歩15分
 161.84㎡ 延床面積 16.00㎡

1F 2F



店頭にて内覧写真あります

店頭にて内覧写真あります

貸ビル

1階13万円・2階10万円

物件概要

- 所在地 春日部市米島
- 交通 東武野田線・南桜井駅 徒歩約3分
- 賃貸条件 礼金1ヵ月・敷金2ヵ月・管理費5,000円
- 用途地域 近隣商業地域
- 駐車場 近隣に有
- 物件名・構造 染谷第三ビル・鉄骨造3階建(1F2F部分)
- 構造状況 町道6mと4mに接面
- 水・排設備 東京電力、公営水道、都市ガス
- 各戸設備 トイレ・エアコン・照明・電話設置可
- 使用面積 1F・72.19㎡ 2F・65.82㎡

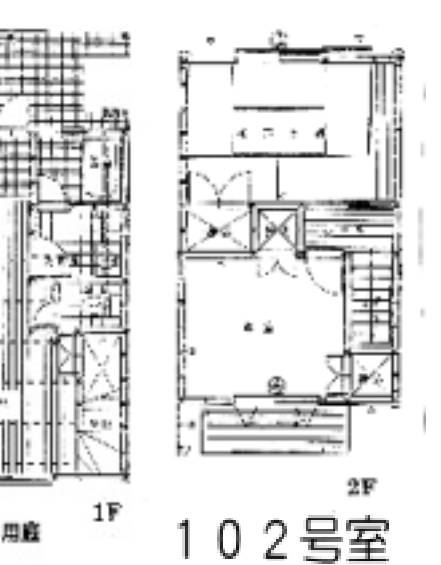


テラス 南桜井 2LDK

賃料 65,000円
 礼金 1ヶ月 敷金 1ヶ月

埼玉県春日部市西金野井
 東武野田線南桜井駅 徒歩15分
 ドウ・ウエストビル

1F 2F



枯れた枝は剪定し、花芽のついた枝は切らないように注意します。特にハンシヨウ系は、枯れている枝を切る程度にします。

地際から切ってしまうと、花つきが悪くなったり、開花が遅れたりして花が咲かないこともあります。もし剪定に失敗したら、伸びた枝を半分くらい切りつめて花芽をつけてくれる事があります。

新枝咲き 強剪定をします。
 基本的には、思い切って地際から剪定します。ピンチセテラの場合は、地際から1〜3節ほど残して剪定します。

冬の間、地上部がなくなっても、春になると地際から芽が出てきます。

新旧両枝咲き 中剪定をします。弱、強剪定のどちらを行っても花を咲かせるので、好みの高さで剪定しましょう。弱、強剪定を指定して行うことで開花期がずれ、長い開花が、咲きまです。多くの花を一度に楽しみたい時は、地際から1〜6節残して剪定します。

合、再び花が楽しめます。

植えつけ
 適期は2月下旬〜3月上旬

基本的には5号鉢(約15センチ)以上のサイズならすぐに地植えしましょう。この時、土の深さを50センチ以上掘って1〜2節を土で被せて深植えにすると、根が太く下へ伸びる性質があるので枝が多くなります。

用土
 赤玉と腐葉土に牛ふんを混ぜ、水はけの良い土に植えます。

肥料
 有機肥料を新芽が動く前の春と秋の2回、花後の御礼肥えを忘れずに行くと良いです。

私が5種類のクレマチスを育ててきた経験の中で小さな発見をすることがありました。それは株元にアイビーなどの常緑の草花を植えるとクレマチスがよく育つということです。株元は日陰になり、枝葉には日がよくあたることで

「寄せ植え」の販売・講習会・フラワーギフト
 ブログ <http://color-leef-garden.seesaa.net>
 野田市尾崎1308-2
 TEL/FAX 04-7129-8711

一戸建て家賃 賃料 55,000円
 春日部 物件概要

ご成約 ありがとうございます

0 現況 空

0 入居日 即日

0 契約期間 2年

0 駐車場 一台(防火薬材)

コミュニティ・そめや 2009 貸教室・貸会議室のご案内

貸教室・貸会議室の内容

- 第1会議室 (30名まで) 広さ: 80.51㎡ 1時間1,500円
- 第2会議室 (20名まで) 広さ: 31.68㎡ 1時間1,000円
- 第3会議室 (10名まで) 広さ: 25.20㎡ 1時間1,000円

お申込み: 染谷商事まで。
 ホームページに詳細があります。
www.tc-someya.com

コミュニティそめや・第2会議室

有料広告 ↓ お問合せ
 月刊「そめやだより」へ広告掲載ご希望の方は、左記までお申込みお問合せください。3000円より
 染谷商事広報部 広告掲載
 電話 048-746-2200

染谷商事では、地域の皆様に活用していただくべく「コミュニティそめや」という名称で貸教室・貸会議室を設置してあります。インターネット完備(無線も可)の会場です。是非、地域の皆様のご利用をお待ちしております。

3月のおすすすめ物件情報!